

Focus sur Troyes Champagne Métropole

Démographie



+778 habitants
en moyenne
chaque année
entre 2017 et 2023
+0,4 % de variation
annuelle moyenne
(2017-2023)



84 personnes
≥ 65 ans **pour 100**
jeunes < 20 ans en 2022
▲ L'indice de vieillissement
est encore peu élevé mais
tend à s'accroître (78 pour
100 jeunes en 2016)



+610 hab.
dû au solde migratoire
en moyenne chaque année sur la période 2016-2022

+290 hab.
dû au solde naturel

▲ Troyes Champagne Métropole connaît la courbe démographique la plus favorable des intercommunalités du SCoT ; on note toutefois un léger effritement de cette dynamique sur le plan du solde naturel (naissances / décès) depuis les derniers Référentiels

Territoire

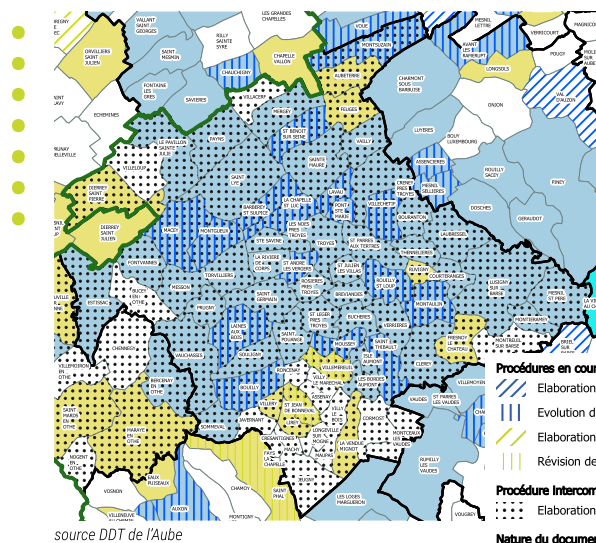


64 communes
couvertes par un PLU ou une
carte communale sur 81
communes
(au 03/04/2026)

107 hab/km²
en France
(2022)



197 hab/km²
une densité moyenne
élevée, avec de fortes
disparités entre urbain,
périurbain et rural



18
procédures
en cours
(élaboration ou
révision)

1 PLUi
prescrit
en 2025

Procédures en cours
Elaboration de PLU
Evolution de PLU
Elaboration de CC
Révision de CC

Procédure Intercommunale
Elaboration PLUi

Nature du document
Règlement National d'Urbanisme
Plan Local d'Urbanisme
Carte Communale
Plan Local d'Urbanisme Intercommunal

source DDT de l'Aube

Emploi & économie



Part des actifs
de 25 à 54 ans
-3 points
entre 2011 et 2021



+0,95%
taux d'évolution
annuel de l'emploi
entre 2016 et 2022
(+0,89% en France)

-0,8 points actifs de 15 à 24 ans

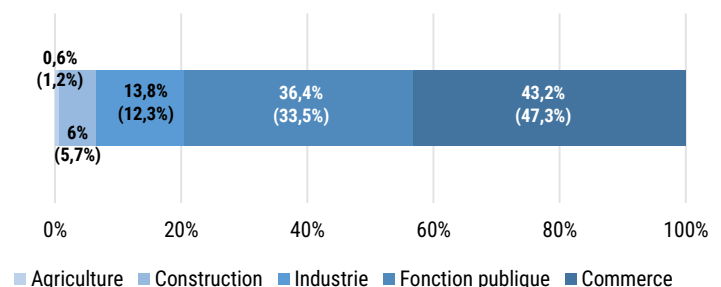
▲ La dynamique économique du territoire semble se réaffirmer avec un taux d'évolution annuel de l'emploi redevenu positif (par rapport à la période 2009-2014) et qui continue de s'affirmer, malgré une diminution progressive de la part des actifs de 25 à 54 ans

▶ Le taux d'activité des 15-24 ans reste inférieur à la moyenne du SCoT (44,2%) et à la moyenne nationale (42,4%). La part des jeunes chômeurs a néanmoins diminué depuis 2020 (-3,2 points), de manière un peu plus marquée qu'à l'échelle du SCoT (-2,9 points)

41,1%
taux d'activité
des 15-24 ans
en 2022

26,7%
part des chômeurs
15-24 ans en 2022
(SCoT : 25%)

PART DE L'EMPLOI SALARIÉ PAR SECTEUR D'ACTIVITÉ EN 2022 (comparaison France) (INSEE)



▲ La part de l'emploi salarié reste majoritaire dans le secteur des services marchands, premier employeur du territoire, suite au redéploiement économique qui a largement profité aux activités tertiaires. Le secteur de la fonction publique est également un employeur important du bassin de vie

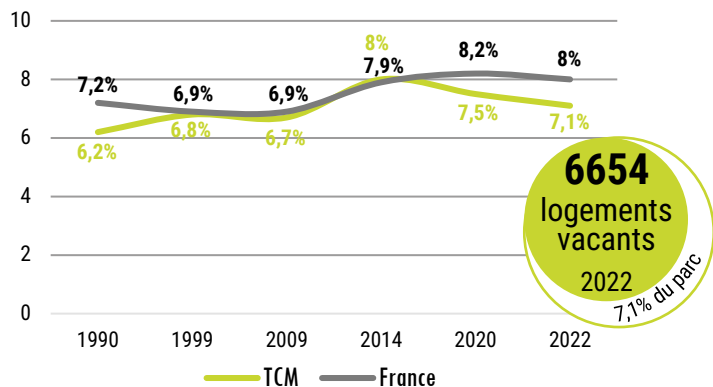
NOMBRE D'ÉTABLISSEMENTS
en 2023 (INSEE Flores - planification-ecologique.fr)

5606 établissements fin 2023

- 3635 dans le commerce
- 844 dans la fonction publique
- 570 dans la construction

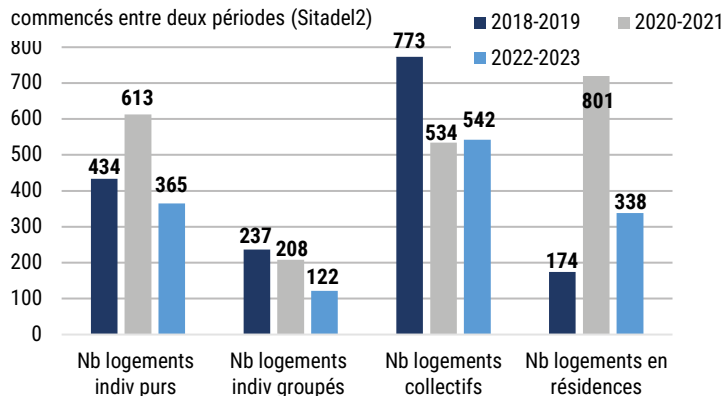
Habitat

ZOOM SUR LA PART DE LOGEMENTS VACANTS, 1990-2022



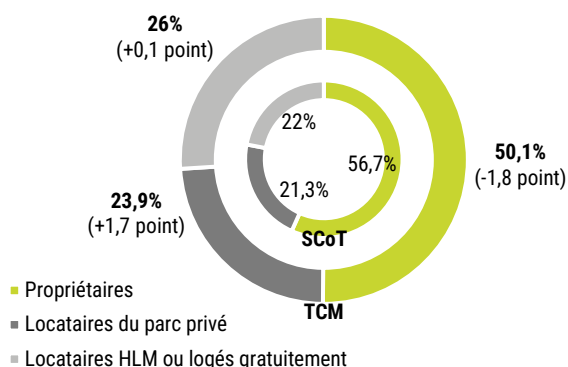
▲ La vacance de logements est en diminution sur la dernière période (2014-2022) avec un taux aujourd'hui inférieur à la moyenne nationale, les OPAH menées sur la Ville de Troyes ayant contribué à la réhabilitation et la remise sur le marché de biens anciens

NOMBRE TOTAL DES LOGEMENTS



▲ Le nombre global de logements neufs est en diminution sur la dernière période, pour la quasi-totalité des typologies, à l'exception du collectif dont la production reste stable (située en majorité sur les communes de Troyes, Bréviandes et Saint-Julien-les-Villas en 2022 et 2023)

STATUT D'OCCUPATION DU PARC DE RÉSIDENCES PRINCIPALES en 2022 (et évolution par rapport à 2011)



Part d'allocataires du RSA

5,6% en 2023

SCoT : 4,8%
France : 4,4%

Les indicateurs de précarité de la population de TCM témoignent d'une situation spécifique à l'échelle du SCoT, fortement liée au cœur d'agglomération

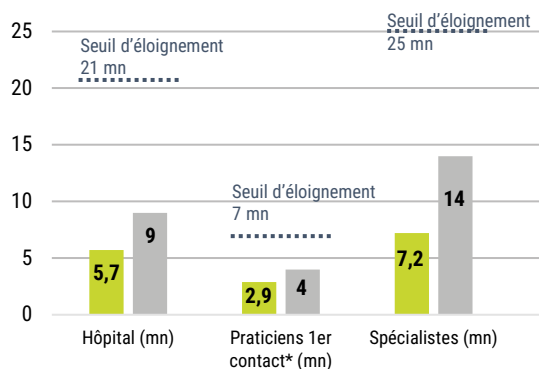
46,3% de bénéficiaires de l'allocation logement en 2023 (54,4% en 2021)

France : 34,5% (42,1% en 2021)

Fonctionnement du territoire

TEMPS D'ACCÈS AUX SERVICES DE SANTÉ

INSEE données 2023



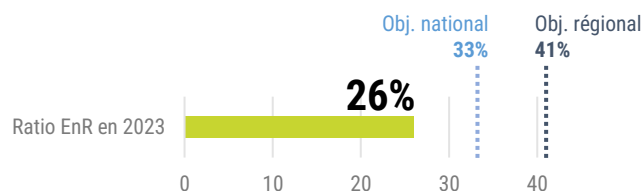
▲ Une population qui bénéficie d'un temps de trajet inférieur à la moyenne régionale pour accéder aux services d'urgence, à un médecin ou à un spécialiste (bien en-deçà des seuils d'éloignement définis par l'INSEE)

*médecins généralistes, infirmiers, sage-femmes, dentistes, kinésithérapeutes

RATIO ENR PAR EPCI

Part d'EnR dans la consommation finale d'énergie en 2023, au regard des objectifs du SRADDET (objectif régional) et du code de l'énergie (objectif national) en 2030

Source : Atmo Grand Est - Invent'Air 2025



▲ Un territoire dont le ratio EnR reste inférieur aux objectifs régionaux et nationaux fixés pour 2030, mais dont les enjeux de développement sont fortement liés aux composantes urbaines et périurbaines du territoire