

Focus sur Arcis Mailly Ramerupt

Démographie



+13 habitants
en moyenne
chaque année
entre 2014 et 2020

+0,1 % de variation
annuelle moyenne
(2014-2020)



89 personnes
≥ 65 ans **pour 100**
jeunes < 20 ans en 2019

▲ L'indice de vieillissement est
encore peu élevé mais tend à
s'accroître (63 pour 100
jeunes en 1999)



-4 hab.
dû au solde migratoire

en moyenne chaque année sur la période 2013-2019

-6 hab.
dû au solde naturel

▲ Arcis Mailly Ramerupt est la seule intercommunalité du SCoT à connaître un redressement de sa courbe démographique sur la période 2014-2020 ; les arrivées et les naissances, déficitaires sur la période 2013-2019, restent fragiles

Territoire



8 communes

couvertes par un PLU ou une
carte communale sur 39
communes en 2022
soit autant qu'en 2021

106 hab/km²
en France



19 hab/km²

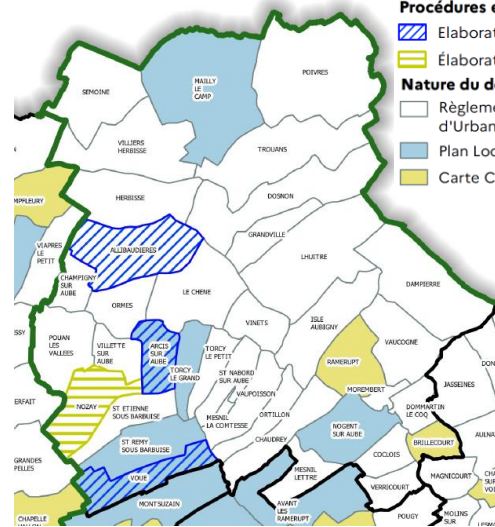
une très faible densité,
avec une dominante
rurale et agricole du
territoire

Procédures en cours :

■ Elaboration ou révision de PLU
■ Elaboration ou révision de CC

Nature du document :

□ Règlement National
d'Urbanisme (RNU)
■ Plan Local d'Urbanisme (PLU)
■ Carte Communale (CC)



Emploi



-4,8%
d'actifs occupés
(de 25 à 54 ans au
lieu de résidence)
entre 2013 et 2018



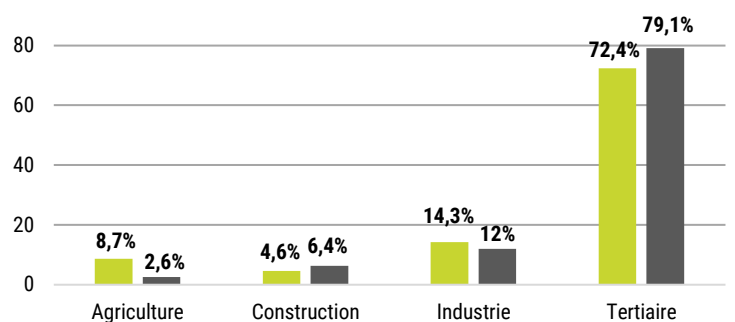
+4% évolution
chaque année du
nombre d'emplois
salariés au LT
entre 2014 et 2019
(+0,3% en France)

▲ Le dynamisme économique du territoire se confirme : le nombre d'actifs occupés baisse deux fois moins vite que lors du précédent Référentiel, et le nombre d'emplois offerts par les entreprises double (poussé par de grosses locomotives industrielles et la présence du camp militaire)

▶ En 2021, ce sont les secteurs de l'industrie et des activités de services qui présentent les plus fortes parts de création d'entreprises par rapport à la moyenne nationale

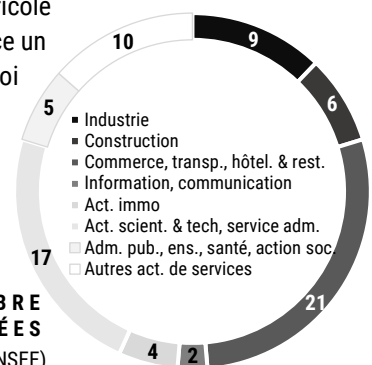
74
entreprises
créées en
2021

RÉPARTITION DES EMPLOIS LOCAUX par secteur d'activité, 2019



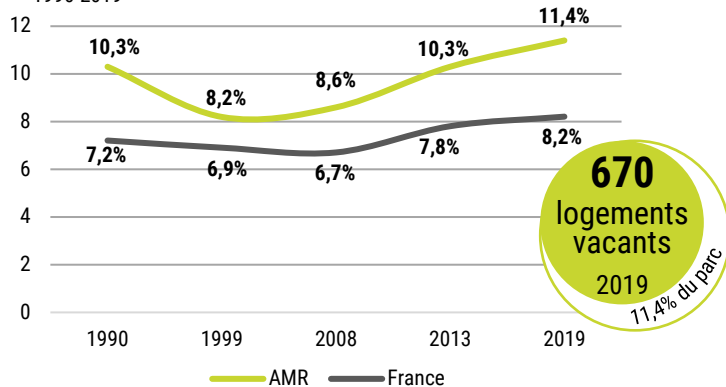
▲ Toujours à fort profil agricole et industriel, AMR amorce un léger report de son emploi vers le tertiaire (+0,4 point en 1 an)

NOMBRE D'ENTREPRISES CRÉÉES en 2021 par secteur d'activité (INSEE)



Habitat

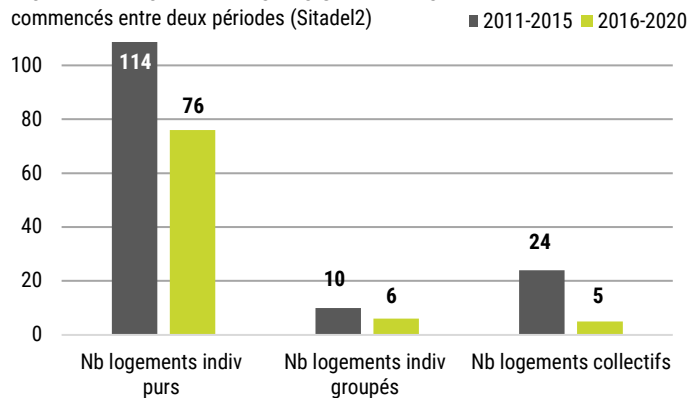
ZOOM SUR LA PART DE LOGEMENTS VACANTS, 1990-2019



▲ Une part de logements vacants supérieure à la moyenne nationale et de plus en plus significative, qui infléchit néanmoins une légère baisse depuis le dernier Référentiel

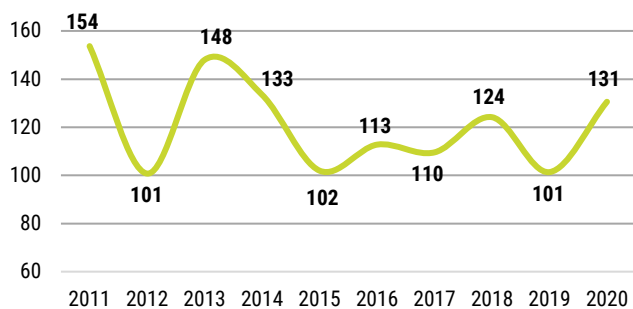
NOMBRE TOTAL DES LOGEMENTS

commencés entre deux périodes (Sitel2)



▲ Le nombre global de logements neufs construits entre 2016 et 2020 a diminué par rapport aux 4 années précédentes, pour l'individuel comme pour le collectif ; les surfaces oscillent entre 100 et 130m² en moyenne

SURFACE MOY. DES LOGEMENTS COMMENCÉS depuis 2011 (Sitel2) en m²



1418
résidences principales occupées par des locataires en 2019

-34 depuis 2014

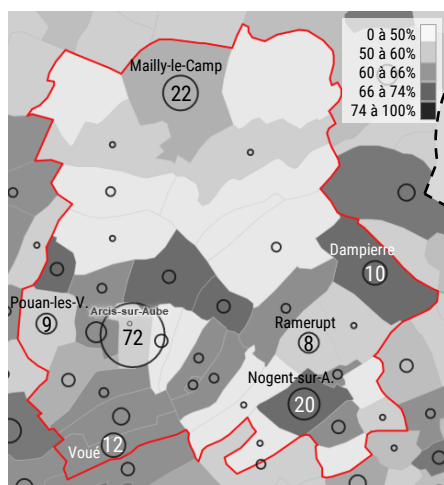
◀ Principalement concentrée dans les pôles (Arcis, Mailly), l'offre en logements locatifs, sociaux notamment, est particulièrement basse à AMR

28,8% des locataires habitent un logement HLM en 2019
contre 48,3% dans le SCoT



Fonctionnement du territoire

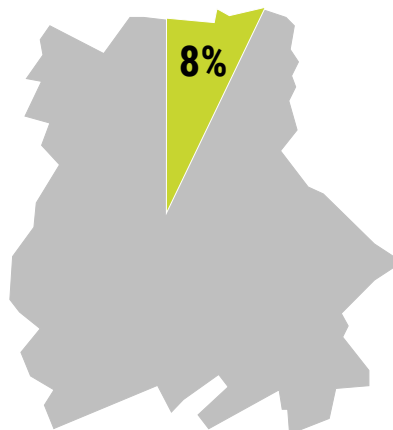
PART ET NOMBRE D'ÉQUIPEMENTS DE PROXIMITÉ (sont précisés ceux supérieurs à 10), 2021 (INSEE, BPE)



La gamme de prox. regroupe 27 services, profitables aux habitants du territoire (hors hôtels etc.), parmi lesquels : artisans du bâtiment, boulangeries, médecins généralistes, terrains de jeux...

◀ Une moitié nord de l'intercommunalité moins bien dotée en services et commerces du quotidien

ESTIMATION DU POTENTIEL NOURRICIER AU REGARD DE LA POPULATION, 2019 (PARCEL, développé par Terre de Liens, la FNAB et le BASIC)



* sur la base de la part de bio et des régimes alimentaires actuels

45 000 ha

surface agricole actuelle (gris + vert)

3 580 ha

surface agricole suffisante pour nourrir la population de l'EPCI (vert)

Capacité du territoire à nourrir **12,6 fois** sa population* : potentiel nourricier largement excédentaire