

# Focus sur Lacs de Champagne

## Démographie



**-92 habitants**  
en moyenne  
chaque année  
entre 2014 et 2020  
  
-1 % de variation  
annuelle moyenne  
(2014-2020)



**128 personnes**  
≥ 65 ans **pour 100**  
**jeunes < 20 ans** en 2019  
  
▲ Parmi les plus importants  
de l'Aube, l'indice de  
vieillesse montre la  
poursuite du phénomène  
(126 pour 100 jeunes en  
2018)

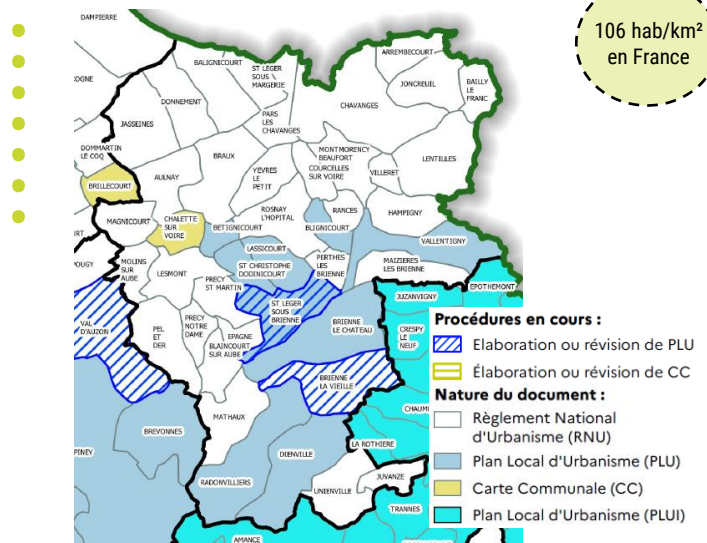


**10 communes**  
couvertes par un PLU ou une  
carte communale sur 43  
communes en 2022  
soit 1 de plus qu'en 2021



**21 hab/km<sup>2</sup>**  
une faible densité, avec  
une dominante rurale et  
agricole du territoire

106 hab/km<sup>2</sup>  
en France



**-34 hab.**  
dû au solde migratoire  
en moyenne chaque année sur la période 2013-2019



**-49 hab.**  
dû au solde naturel

▲ La décroissance démographique se poursuit à Lacs de Champagne ; la légère atténuation des départs d'habitants est hélas contrebalancée par une baisse des naissances toujours plus importante

## Emploi



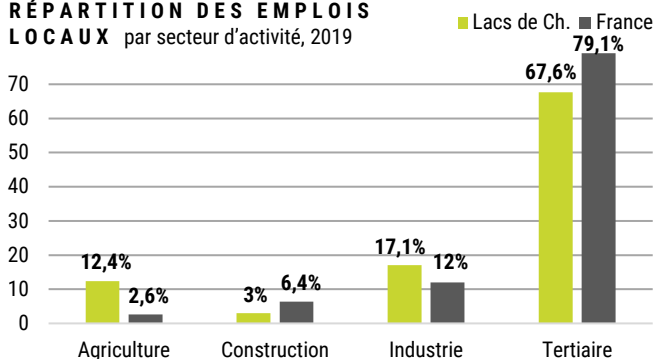
**-12,7%**  
**d'actifs occupés**  
(de 25 à 54 ans au  
lieu de résidence)  
  
entre 2013 et 2018



**-2,4% évolution**  
**chaque année du**  
**nombre d'emplois**  
**salariés au LT**  
  
entre 2014 et 2019  
(+0,3% en France)

▲ Les difficultés économiques que connaît l'Est aubois se confirment sur la dernière période, avec toujours moins d'emplois et d'actifs occupés malgré la fonction de pôle d'emploi de Brienne-le-Château

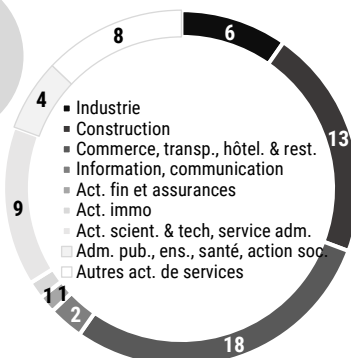
RÉPARTITION DES EMPLOIS  
LOCAUX par secteur d'activité, 2019



▲ Des chiffres stables depuis le Référentiel 2022, avec des emplois qui ont plutôt tendance à augmenter dans l'agriculture et le tertiaire depuis 2013, et diminuer dans la construction et l'industrie

NOMBRE  
D'ENTREPRISES CRÉÉES  
en 2021 par secteur d'activité (INSEE)

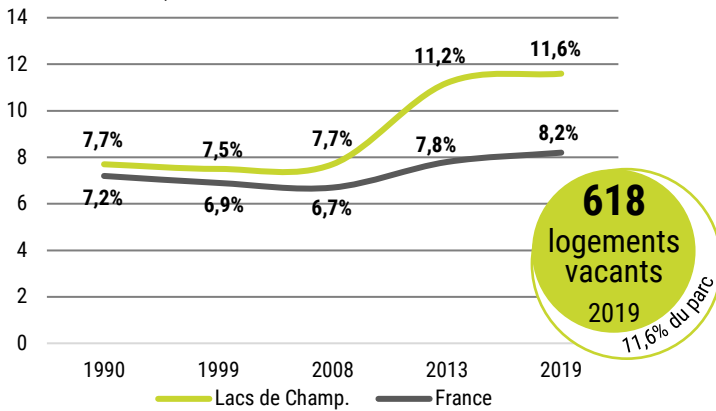
**62**  
entreprises  
créées en  
2021



▲ En 2021, ce sont les secteurs de l'industrie et de la construction qui présentent les plus fortes parts de création d'entreprises par rapport à la moyenne nationale

# Habitat

## ZOOM SUR LA PART DE LOGEMENTS VACANTS, 1990-2019

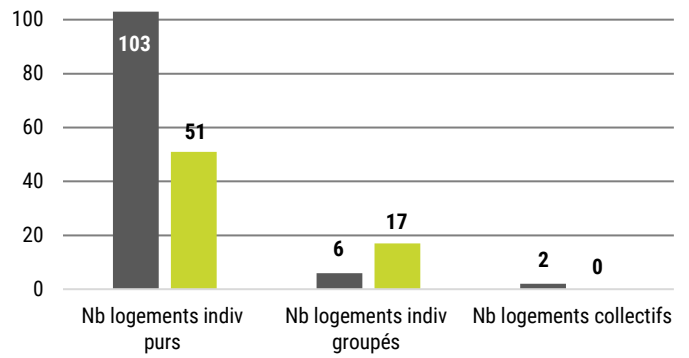


▲ Depuis les années 2010, une nette accélération de la vacance se fait jour, et trop peu de réhabilitations et de remises sur le marché permettent d'inverser la tendance

## NOMBRE TOTAL DES LOGEMENTS

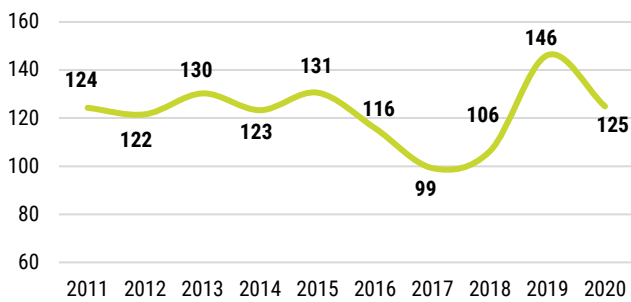
commencés entre deux périodes (Sitadel2)

■ 2011-2015 ■ 2016-2020



▲ La construction de logements neufs en individuel pur a accusé un grand ralentissement entre 2016 et 2020, corrélé à la situation démographique du territoire, tout en progressant dans l'individuel groupé ; les surfaces restent relativement stables (en moyenne, 122 m<sup>2</sup>)

## SURFACE MOY. DES LOGEMENTS COMMENCÉS depuis 2011 (Sitadel2) en m<sup>2</sup>



**1272** résidences principales occupées par des locataires en 2019

-57 depuis 2014

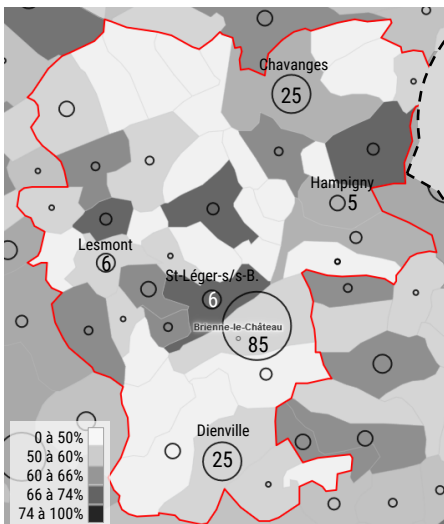
◀ Une part de logements en location qui s'éffrite depuis une dizaine d'années, en raison de l'attrait pour le logement individuel en propriété

**43,5%** des locataires habitent un logement HLM en 2019

48,3% dans le SCoT

# Fonctionnement du territoire

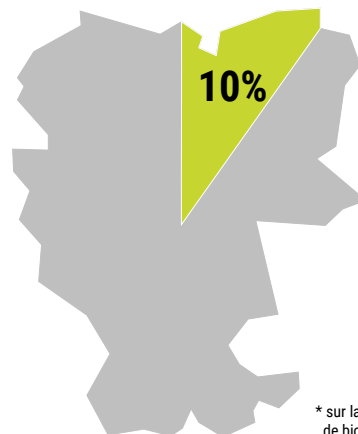
## PART ET NOMBRE D'ÉQUIPEMENTS DE PROXIMITÉ (sont précisés ceux supérieurs à 5), 2021 (INSEE, BPE)



La gamme de prox. regroupe 27 services, profitables aux habitants du territoire (hors hôtels etc.), parmi lesquels : artisans du bâtiment, boulangeries, médecins généralistes, terrains de jeux...

◀ Un maillage des services et commerces du quotidien particulièrement polarisé (Brienne, Chavanges, Dienville)

## ESTIMATION DU POTENTIEL NOURRICIER AU REGARD DE LA POPULATION, 2019 (PARCEL, développé par Terre de Liens, la FNAB et le BASIC)



\* sur la base de la part de bio et des régimes alimentaires actuels

**30 100 ha**

surface agricole actuelle (gris + vert)

**3 010 ha**

surface agricole suffisante pour nourrir la population de l'EPCI (vert)

Capacité du territoire à nourrir

**10 fois**

sa population\* : potentiel nourricier largement excédentaire

**6 communes**



impactées soit par la sécheresse soit par des inondations/coulées de boues en 2022 : arrêtés CATNAT du 26/07/22 et du 29/10/22